

1. <https://www.agisoft.com/downloads/installer/> を開く。

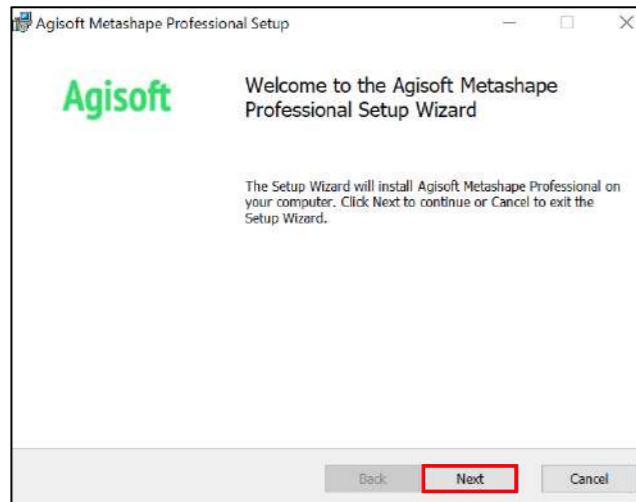
2. 「Windows (ウィンドウズ)」をクリックし、「Metashapeの」インストールを開始する。



3. ダウンロードが完了したら、赤枠の個所をクリックする。



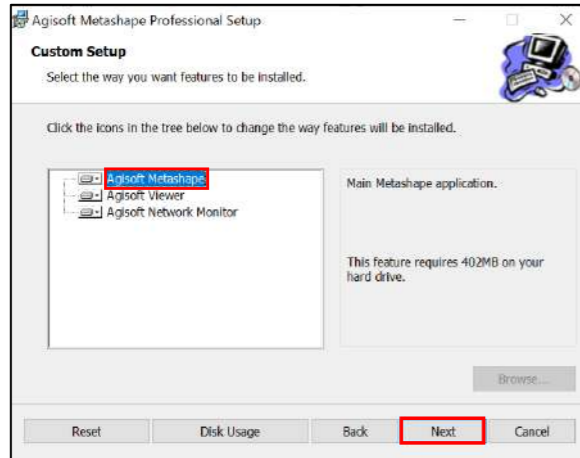
4. 「Next」をクリックする。



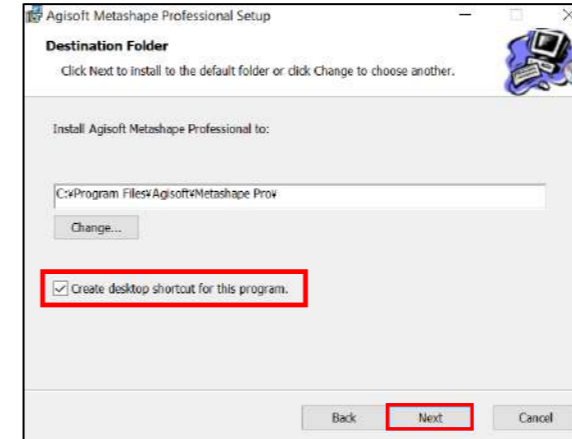
5. チェックボックスにチェックを入れ、「Next」をクリックする。



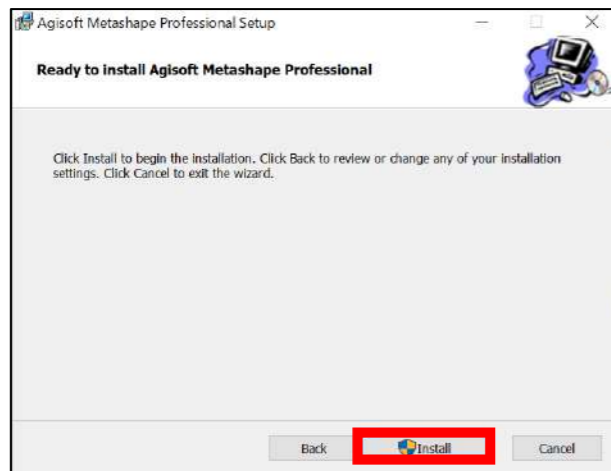
6. 一番上の「Agisoft Metashape」を選択し、「Next」をクリックする。



7. チェックボックスにチェックを入れ、「Next」をクリックする。

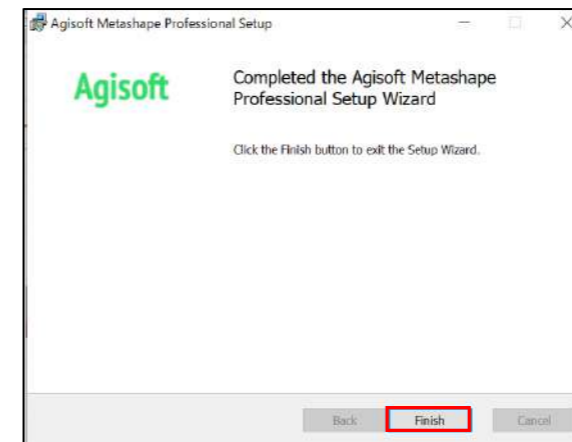


8. 「Install」をクリックし、インストールを開始する。



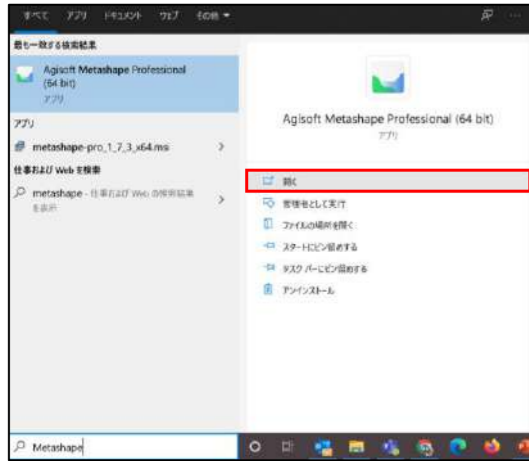
インストール時間少しかかります。

9. インストールが完了したら「Finish」をクリックし、セットアップ完了。



起動方法

1. タスクバーの検索ボックスに「Metashape」と入力し「開く」をクリックする。



2. 下記のようなウィンドウが起動するため、「Metashape」起動まで待機する。

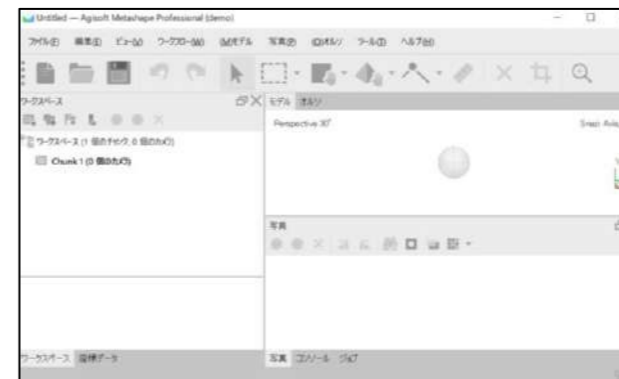


3. アクティベーションの画面が表示されたら、「Metashape Professional を評価版として利用する」を選択する。



評価版は、無料でソフトの操作感を
確認できる仕様です
(データ保存不可)

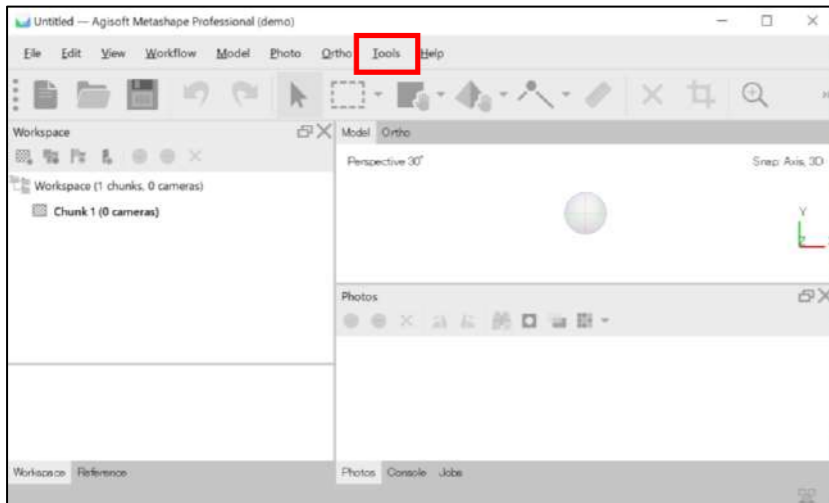
4. 「Metashape」が起動する。



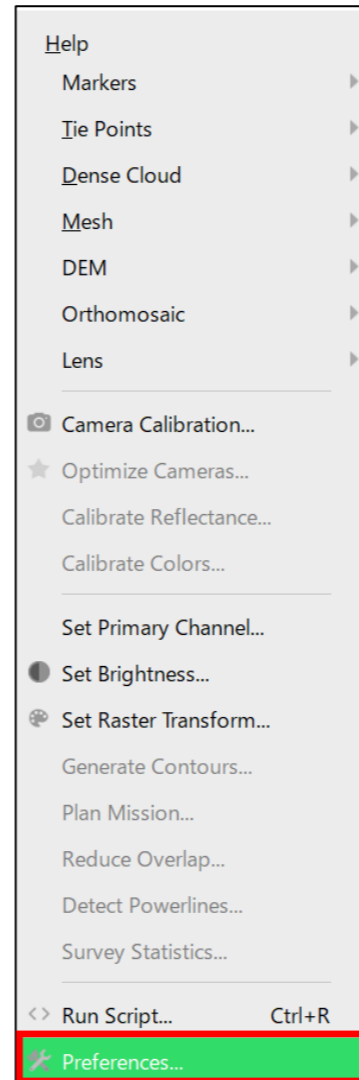
ダウンロード後、初めて立上げた際の
言語表記は英語になっています。

次のページで日本語に変更する手順を
ご説明致します。

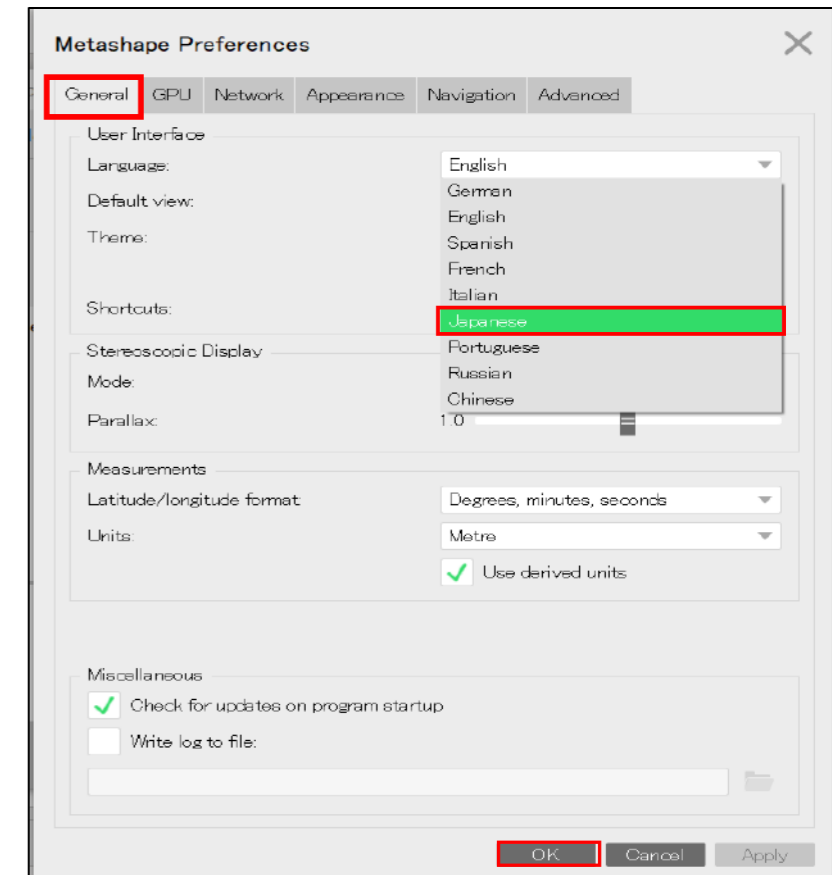
1. 「Tools」 をクリックする。



2. 「Preferences」 をクリックする。



3. 「Generalタブ」で「Language」を「Japanese」に選択し「OK」をクリックする。



日本語に表示が変わり、講習に使用できる状態になりました。

1. インストールに伴う不具合につきましては、弊社では一切の責任を負えません。
2. インストール後は講習前までに必ず稼働チェックを行って下さい。
3. ご案内しているソフトはあくまで無料体験版であり、導入の際はソフト会社との有償契約が必要になります。

推奨PC環境	
CPU	32 vCPU (2.7 GHz Intel Xeon E5 2686 v4)
GPU	32 x NVIDIA Tesla M60
RAM	240 GB

※株式会社オーク公式HPより引用